

Le Jeu d'Echecs, outil de développement cognitif.

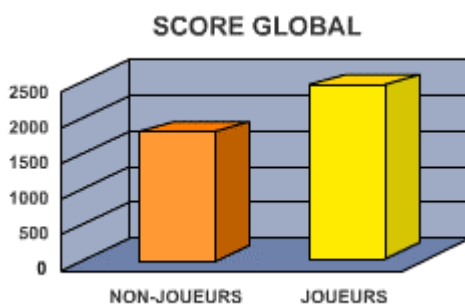
Preuve expérimentale.

Des études scientifiques portant sur plus de 200 élèves de CM1 de CM2 et de 1er cycle de collège ont apporté la preuve expérimentale que certaines habiletés étaient transférables à d'autres domaines. Les capacités suivantes sont celles dont l'évolution est la plus sensible après un entraînement :

- La résolution de problèmes,
- La concentration,
- La capacité de mémorisation.

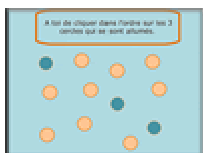
Résolution de problèmes : + 32%

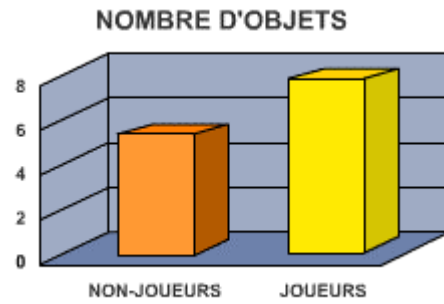
Résoudre le problème proposé : mener les anneaux de la tige de gauche à la tige de droite nécessite la mise en place d'une stratégie et d'opérer par but et sous but. Le score proposé prend en compte le nombre de coups pour arriver à la solution ainsi que le temps de réalisation. Les enfants joueurs obtiennent un score plus élevé.



Concentration : + 50%

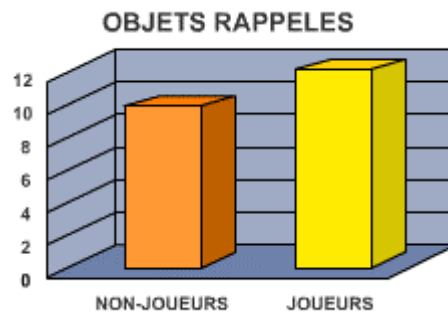
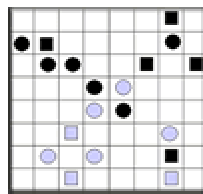
Dans la tranche d'âge des 8-15 ans les garçons sont souvent moins attentifs que les filles et ont du mal à se concentrer sur une tâche et ce même pour un court laps de temps. Grâce à la méthode on observe que les garçons rappellent en moyenne 7,5 objets contre 5 seulement pour le groupe non joueur et reviennent au niveau des filles.





Capacité de mémorisation : + 22%

Apprendre à mémoriser un maximum d'objets c'est aussi apprendre à créer des sous-ensembles pour pouvoir en retenir un plus grand nombre. Les joueurs, aidés par le regroupement qu'ils ont pris l'habitude de faire sur les structures classiques des positions échiquéennes, retiennent sur cet exercice 11 objets contre 9 en moyenne pour les non joueurs.



Rapport complet sur :

http://demeter.univ-lyon2.fr:8080/sdx/theses/notice.xsp?id=lyon2.2002.noir_m-principal&id_doc=lyon2.2002.noir_m&isid=lyon2.2002.noir_m&base=documents&dn=1