

Finales

(par Thierry GIROLT)

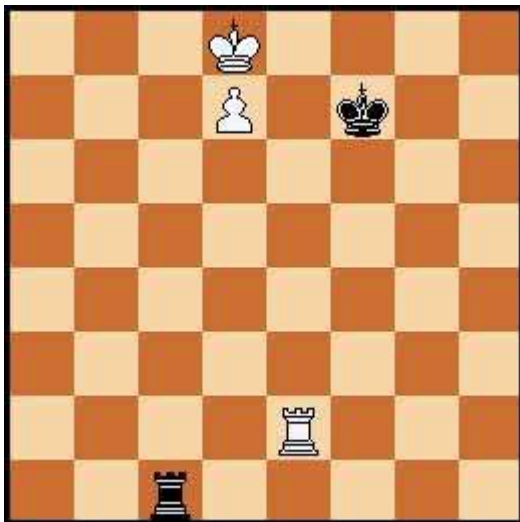
tous droits réservés

Il est impératif de connaître la théorie des finales.

En voici les différents thèmes

Finales de Tours

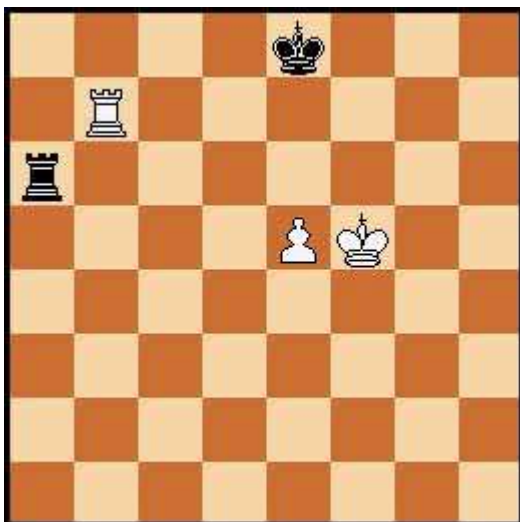
On dit que les finales de tours comptent pour 50% de toutes les fins de parties. Une maîtrise dans ce domaine apparaît évident. Pour bien jouer les finales de tours, il est essentiel de bien comprendre certaines positions de bases. Débuter du plus simple pour aller vers le plus compliqué est la méthode que je préconise. Vous seriez surpris de l'ignorance de positions élémentaires par plusieurs maîtres. J'ai choisi quelques positions clés qu'il faut absolument connaître.



Position de Lucena

La position de Lucena est essentielle à apprendre par coeur. Le pion sur la 7ème rangée avec le roi en avant la caractérise. Le pion passé peut se situer aussi bien sur la colonne b,c,d,e,f,g ou h sans changer le plan gagnant. Les blancs triomphent grâce à la technique du pont. Voyons voir :

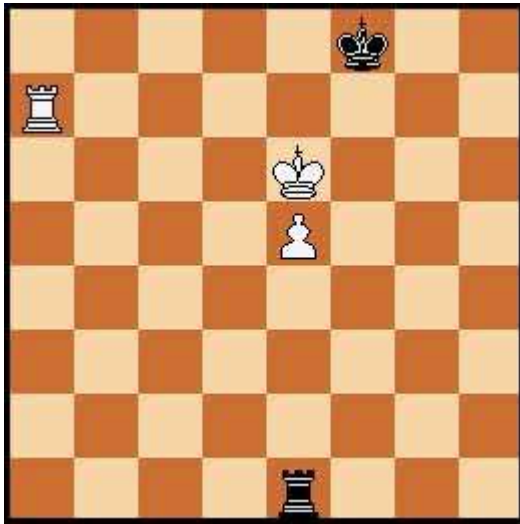
1. Tf2+ éloigne le monarque noir pour débloquer le pion d 1...Rg7
2. Tf4! prépare le pont. 2...Re7 ne mène nul part après 2...Te1+ 3. Rd6 Td1+ etc. 2.... Tc2 3.Re7 Te2+ 4.Rd6 Td2+ 5. Re6 Te2+ (5...Rg6 6.Tf8! ou 5...Td1 6.Tf5! idée Td5.) 6.Rd5 Td2+ 7.Td4! termine le pont qui permet au pion d de faire le touché



Position de Philidor

La position de Philidor est une technique de défense qui consiste à placer sa tour sur la 6ème rangée pour couper le roi ennemi. Le roi noir se stationne devant le pion passé. L'analyse :

1. Tc7 Tb6 les noirs attendent passivement en attendant la poussé du pion d. 2. Ta7 Tc6 3.e6 Tc1! Aussitôt que le pion franchit la 6ème traverse la tour noir va harceler le roi blanc par l'arrière. 4. Rf6 Tf1+ 5.Re5 Te1+ =



Technique de défense contre un pion sur la 5ème rangée

Lorsqu'on n'a pas le temps d'implanter la position de Philidor la défense par l'arrière est efficace. Le roi noir se trouve idéalement du petit coté. Les blancs sont incapables de gagner dans la position du diagramme :

1. Tf7+ Re8 2. Tb7 Rf8! Revient du petit coté, un stratagème important dans les finales de tours. Le roi du petit coté et la tour du grand coté. La logique est simple la tour a besoin de plus d'espace de manœuvre que le roi. 3. Tb8+ Rg7 4. Te8! la seule chance 4. Rd6 Rf7! 5. Tb7+ Re8 6. Re6 Rf8 nous ramène à la case départ 4... Ta1! profitant de l'immobilisme de la tour blanche, les noirs vont venir donner des échecs latéraux. 5. Te7+ Rf8 6. Tb7 Te1! =

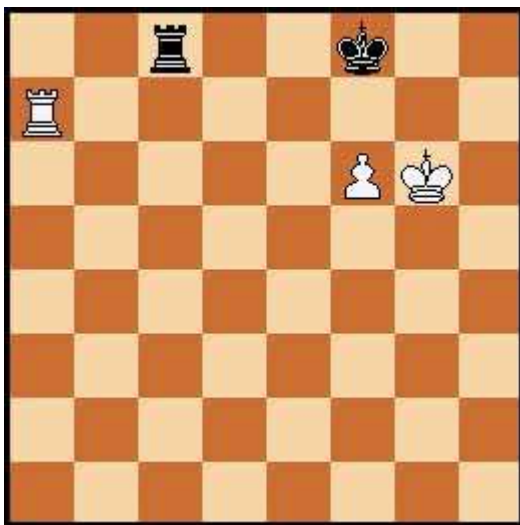
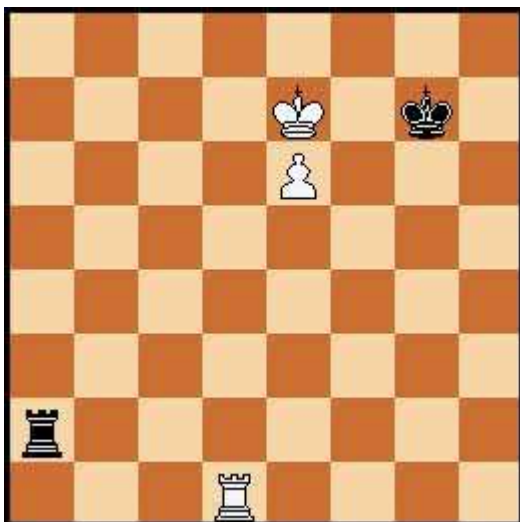


Schéma de défense à éviter

La défense passive n'a pas la solidité de la défense Philidor. Les blancs l'emportent facilement :

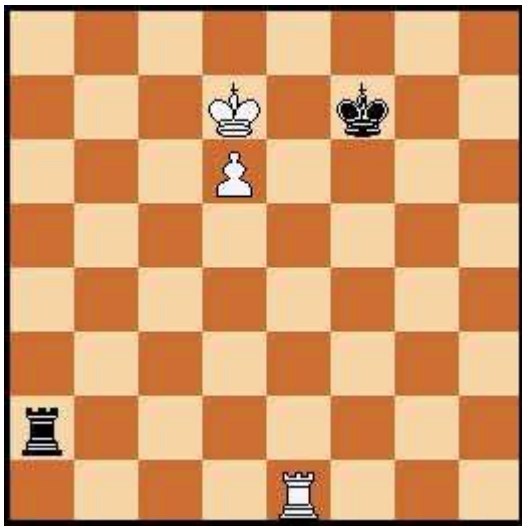
1. Th7! Rg8 2. f7+ Rf8 3. Th8+ Re7 4. Txc8 gagne



Pion sur la 6ème rangée

Voici une technique de défense contre un pion sur la 6ème rangée. L'espace de manoeuvre de la tour modifiera le verdict. Dans l'exemple qui nous concerne les noirs sauvent la nulle :

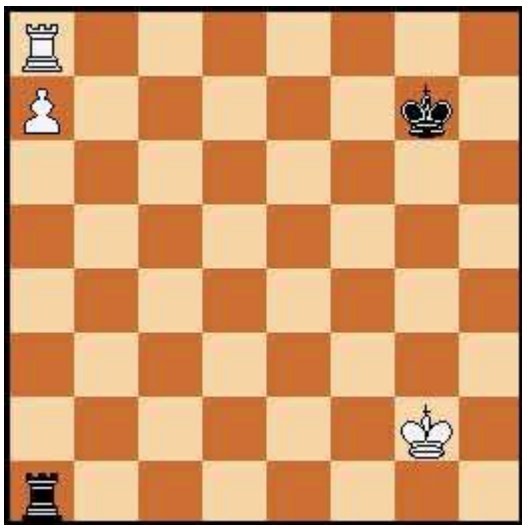
1... Ta7+! Il est primordial d'éviter la position de Lucena. 2. Td7 Ta8 3. Rd6+ Rf6 4. Tf7+ Rg6 5. Tf2 Ta6+ 6. Rd7 Ta7+ =



Le problème du roi sur le grand coté

Les blancs gagnent car la tour manque d'espace :

1...Ta7+ Autrement Tf1+ éloigne le roi noir 2.Rc8 Ta8+ 3.Rb7 Ta2
4.d7 Td2 5.Rc7 Tc2+ 6.Rd8 gagne! Nous avons transposé dans
l'exemple no.1



Le problème du roi sur le grand coté.

La nulle est facile tant que les noirs gardent leur roi dans la zone
de sécurité (g7 et h7) :

Par exemple : 1.Rf3 Ta2 2.Re4 Ta1 3.Rd5 Ta2 (3...Rf7 ?? 4.Th8!
Txa7 Th7+ empêche la tour.) 4.Rc6 Ta1 5.Rb6 Tb1+ = etc...

Il existe encore des dizaines de positions clés dans les finales de tours. J'espère vous avoir donné le goût
d'explorer cette facette fascinante des échecs.