

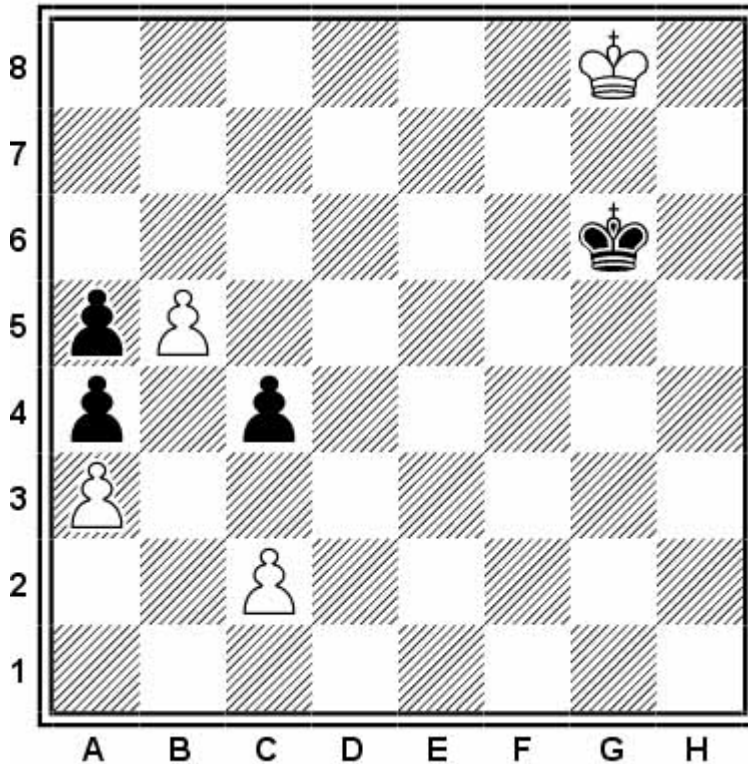
Le pion passé

@(par Retinolls)

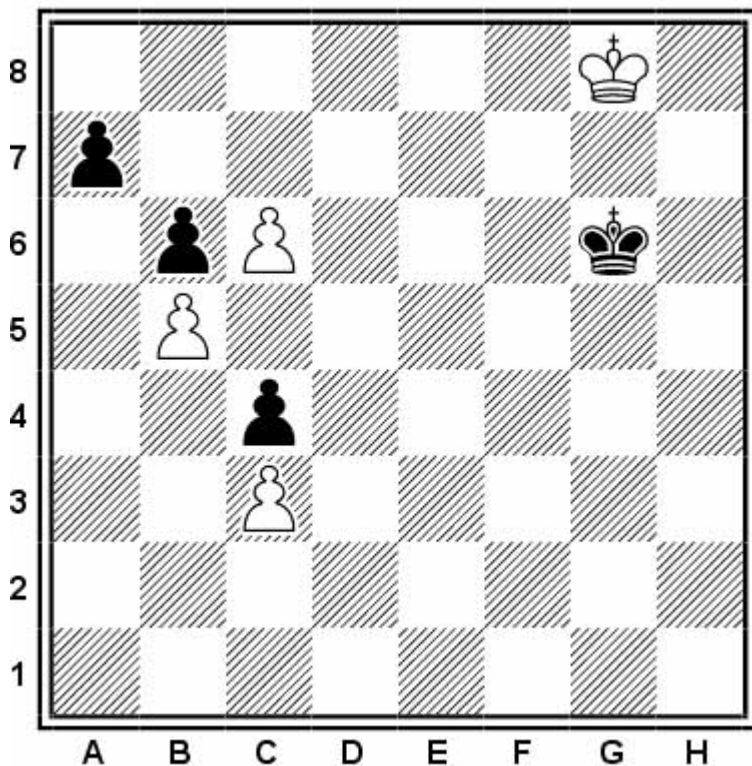
Nous vous proposons de corriger ces exercices. Pour cela, envoyez-nous vos réponses par mail

Début du cours

On dit d'un pion qu'il est passé lorsqu'il n'a plus de pion adverse sur sa colonne, ni sur les 2 colonnes contiguës. Il est donc à même d'aller à promotion sans être arrêté ou pris par un autre pion. Posséder un pion passé est donc un élément important d'une partie car cela constitue, sinon la promesse, du moins l'espoir de faire Dame.

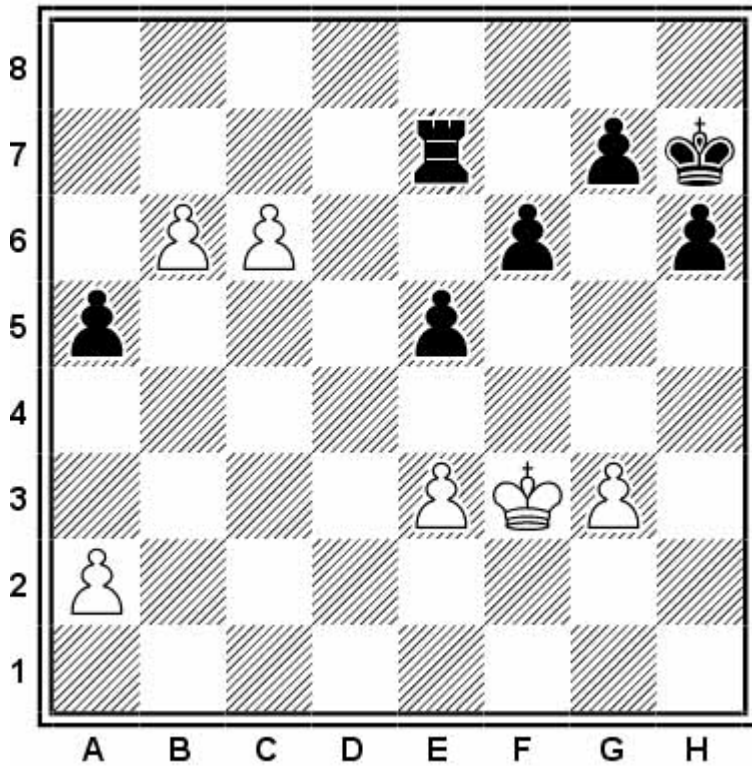


Le pion passé gagne encore en valeur s'il est protégé par un autre pion car cela signifie que, pour détruire ce pion passé protégé, le camp adverse devra sacrifier une pièce.



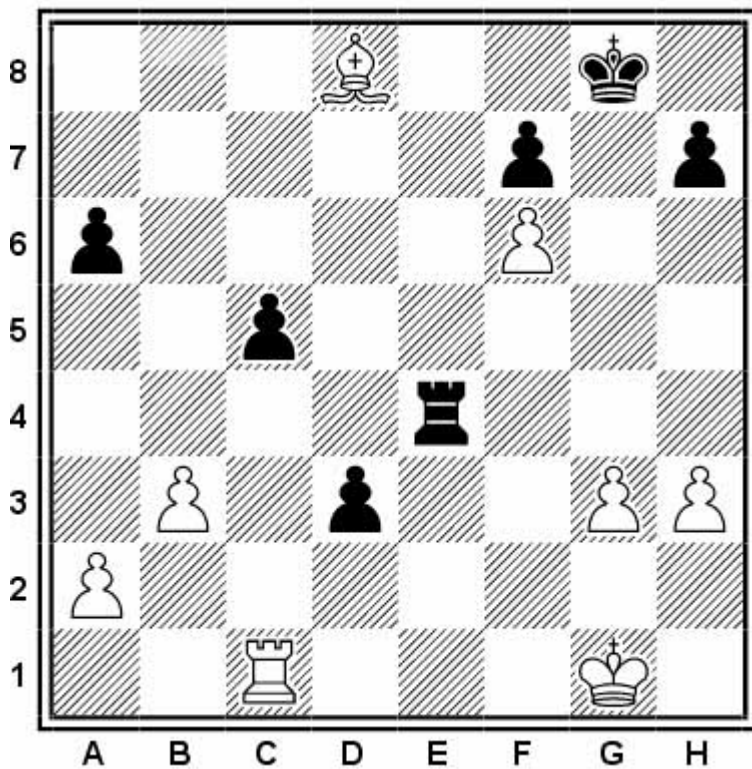
Le pion c6 passé et protégé

Deux pions ou plus, passés et situés sur des colonnes voisines sont appelés pions passés liés. Ils ont une grande force offensive vu leur capacité à avancer tout en se protégeant mutuellement.



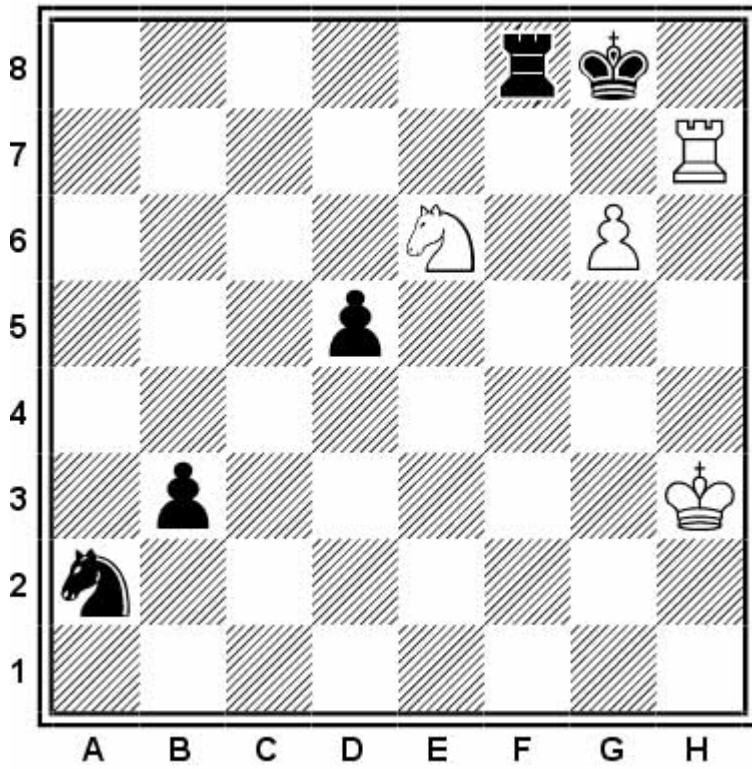
Les pions passés et liés b6 et c6 plus fort que la Tour

Voyons maintenant quelques exemples pratiques où le pion passé joue un rôle décisif:

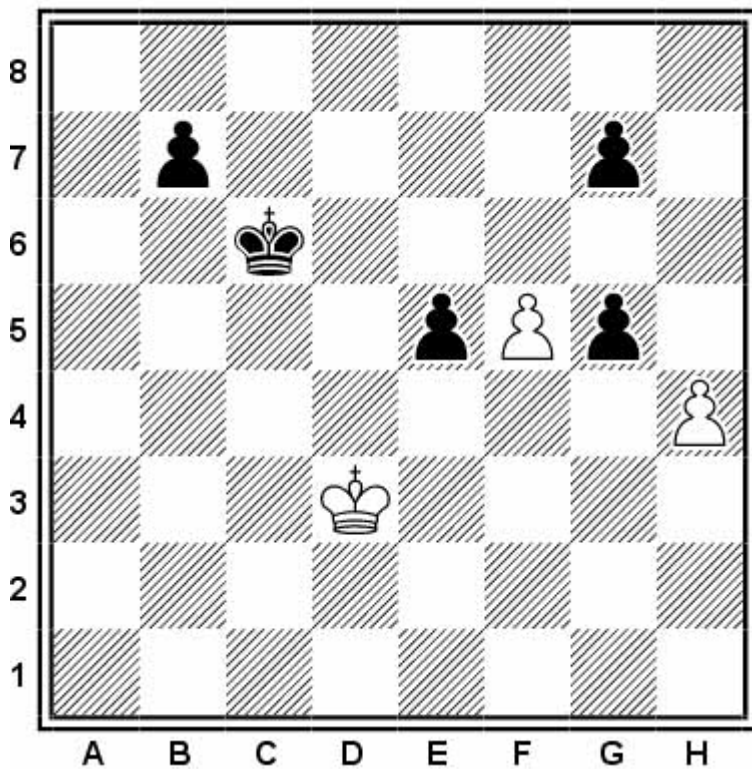


Hyper classique les noirs jouent et promeuvent leur pion d3 par le simple

1. ...-d2
2. Td1-Te1+
3. Rf2-Txd1
4. Fa5-Tf1!+



si g7 tout de suite perd sur
 1. ...-Th3+
 2. Rg4-Rxh7
 3. Rxf3-b2
 par contre
 1. Th8!+-Rxh8
 2. g7+ suivi de gxf8=D



Création d'un pion passé éloigné du Roi adverse
 1. f6!!-gxf6
 2. h5!! Et le pion va à Dame tranquillement

Dans une finale de pions:

BON

- 1- pion passé
- 2- pion éloigné
- 3- pion passé protégé

MAUVAIS

- 1- pions doublés
- 2- pions isolés