

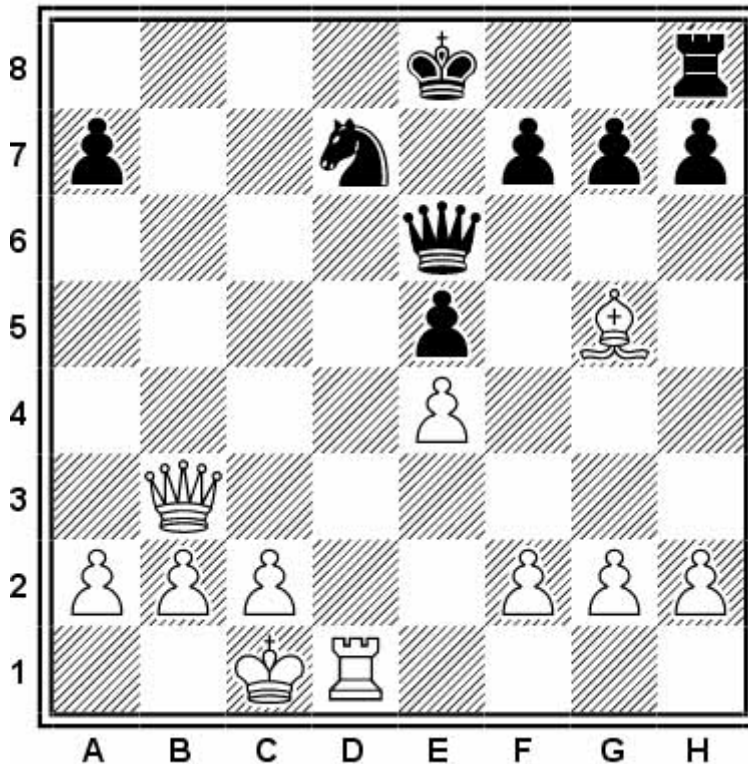
## Déviation et Elimination

@(par Retinolls)

Nous vous proposons de corriger ces exercices. Pour cela, envoyez-nous vos réponses par mail

### Début du cours

Il s'agit des éléments qui interviennent le plus fréquemment dans une partie d'échecs et dont voici un exemple célèbre tiré d'une partie Morphy-Brunswick :



Les blancs gagnent par:

1. Db8+! Deviation!!

1. ...-Cxb8

2. Td8#

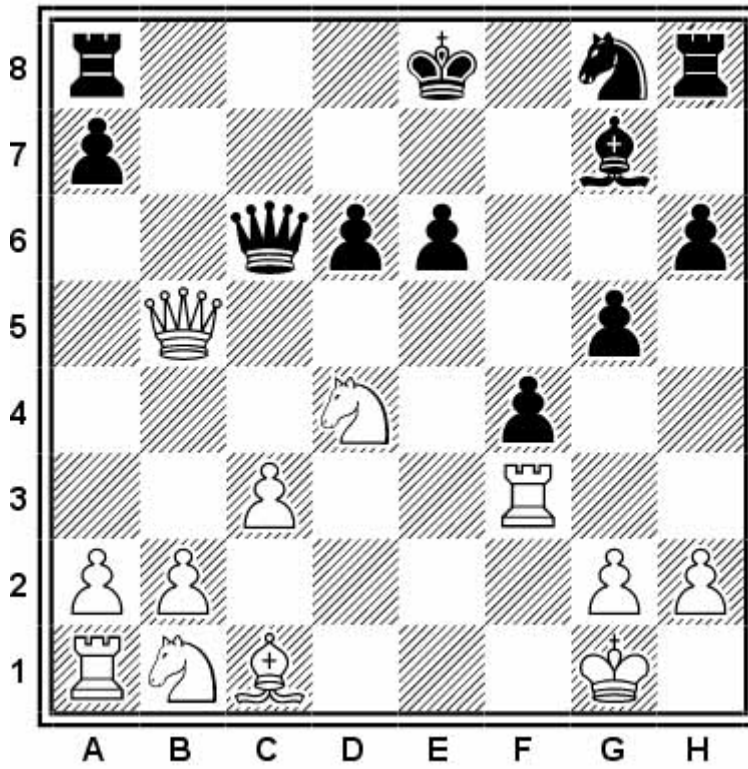
Sûrement avez-vous pensé des centaines de fois dans votre vie de joueur d'échecs: Si cette pièce n'était pas là, je pourrais jouer ce coup!

Arrivé à cette idée, il faut ensuite se poser cette question: "Comment pourrais-je faire en sorte que cette pièce ne me gêne plus?"

La réponse passe alors par la déviation ou l'élimination de cette pièce.

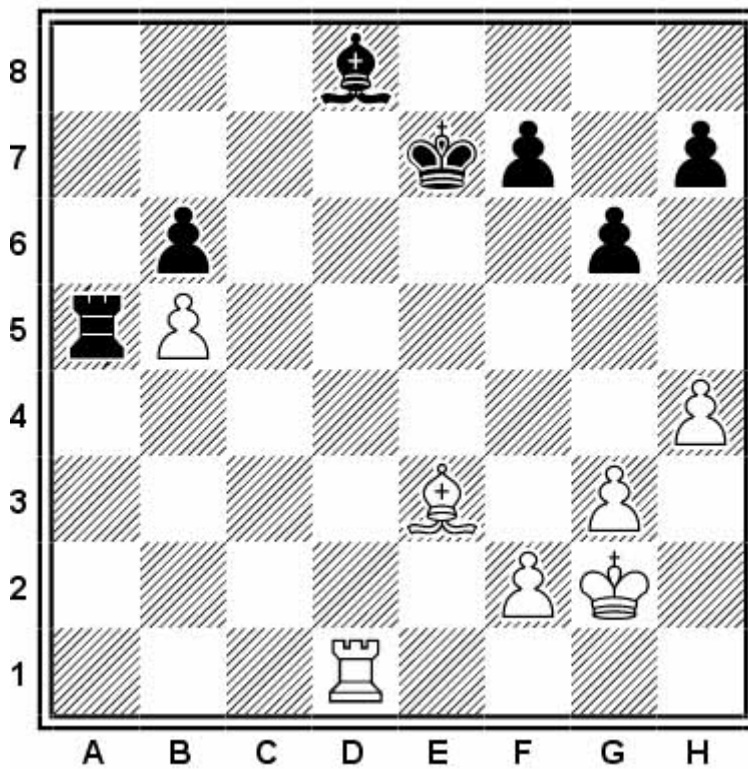
Les combinaisons liées à ces éléments fondamentaux sont d'une infinie variété mais elles ont aussi souvent des mécanismes communs dont on peut s'imprégner par une étude régulière.

Voyons quelques exemples:



Facile pour s'échauffer!  
 Les Noirs jouent et éliminent une pièce vitale pour les Blancs avec gain immédiat

1. ...-Fxd4!+
2. cxd4-Dxb5!!

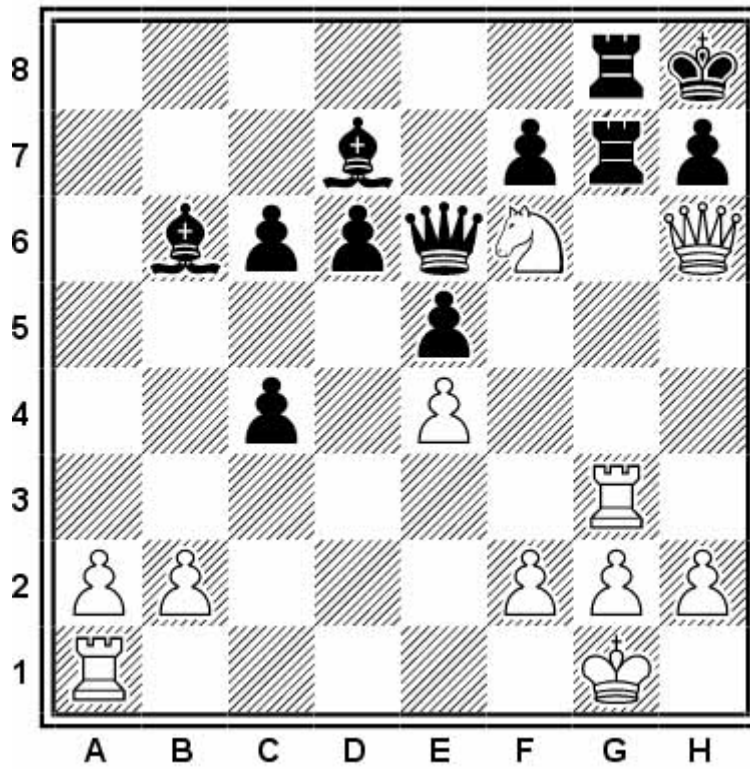


Il y a mieux que 1. Fg5+? Qui ne donne rien après:

1. ...-f6
2. Fxf6+-Rxf6
3. Txd8-Txb5 =

le fait que le Fe3 vise b6 ne vous inspire-t-il pas?

1. Txb8! Si Rxb8
2. Fxc6+!-Rd7
3. Fxa5!



Le Roi noir se sent un peu a l'étroit et un sacrifice de déviation l'achève avec un mat en 2 coups:

1. [Dxh7!!](#)+ -Txh7 forcé et déviation!!
2. Txg8!! #