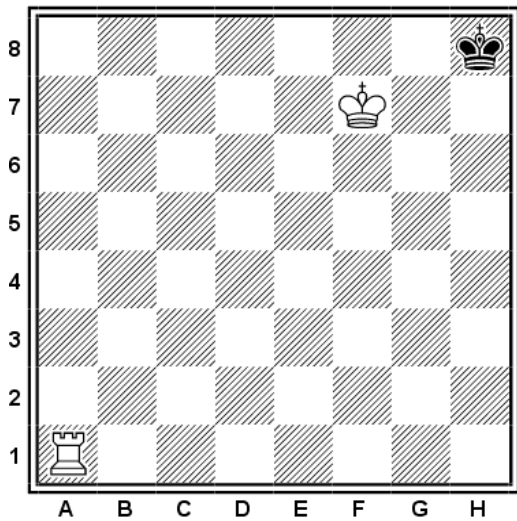


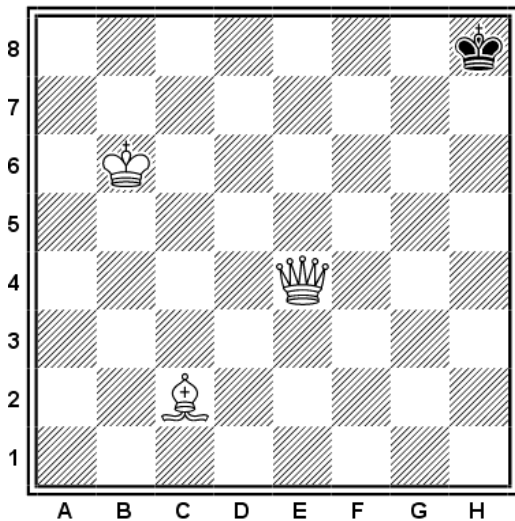
## Exercices Resolus

**les blancs jouent et font mat en un coup .**



**Le probleme est de decouvrir quel est le coup.**

Nous savons que le mat est d'abord un échec.  
 Cherchons donc les echecs possibles.  
 On voit aisément qu'il n'y en a que deux 1. Te8+  
 et 1. Th1+ on voit ensuite que Ta8+ ne donne pas n  
 Les noirs peuvent sauver leur Roi par 1...Rh7.  
 En revanche Th1+ pas de parade.La solution Th1#

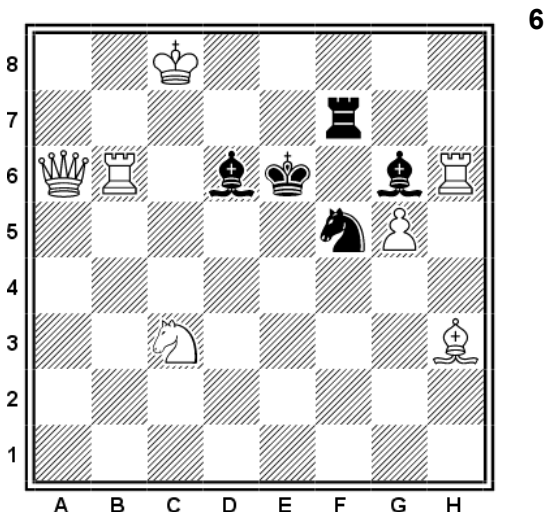
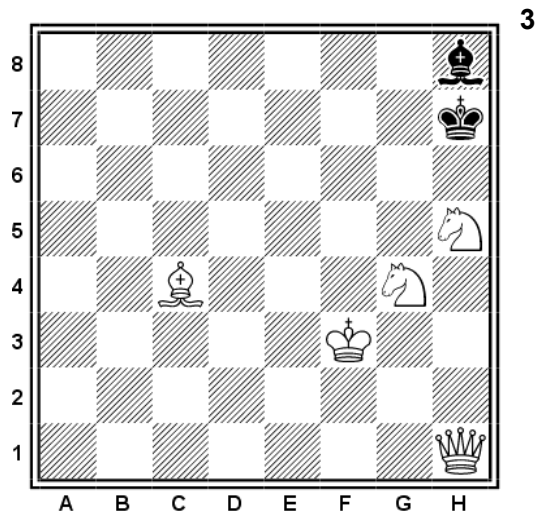
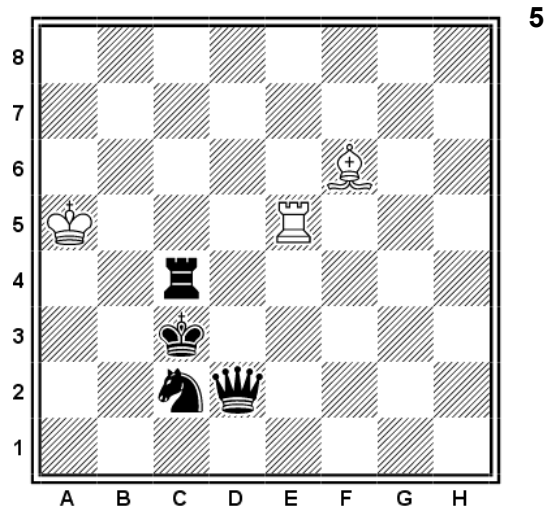
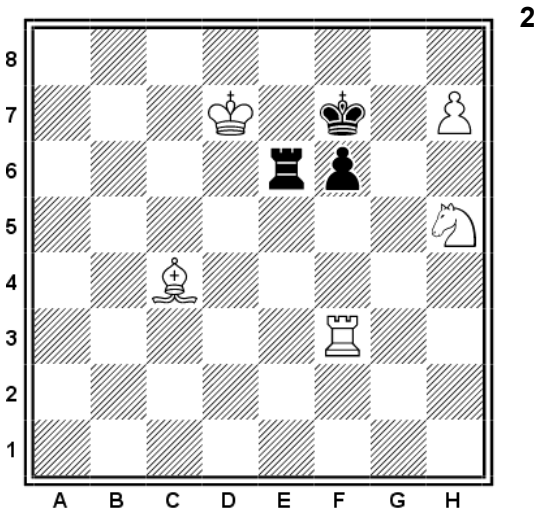
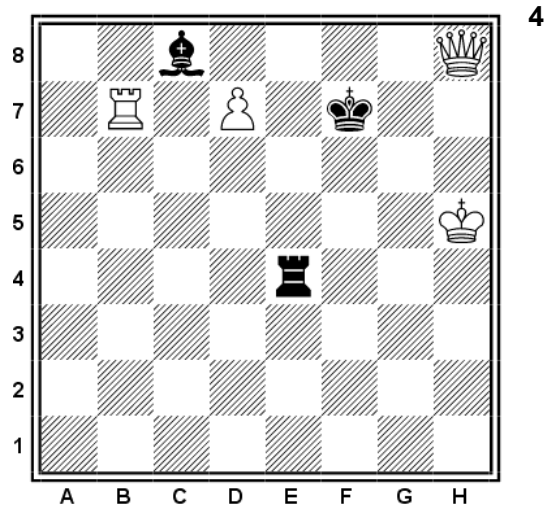
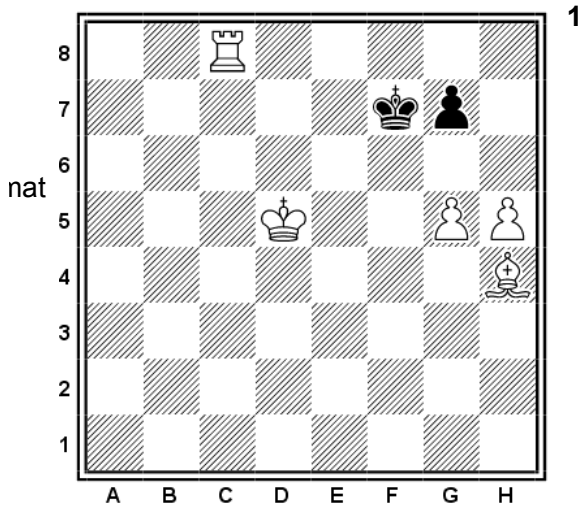


Deuxieme exemple:Il y a deux pieces blanches  
 Pourtant,nous pouvons etre certains que le mat  
 ne sera pas donné par le Fou.En effet ,le Roi noir  
 se trouve sur une case noire et le Fou est un Fou  
 de case Blanche.Il reste donc a examiner les  
 echecs de la Dame:si 1.Da8+ ou 1. De8+ alors Rg7  
 si 1. Dh4+ ou 1. Dh1 alors Rg7 ou Rg8  
 l'échec Dd4+ Rg8  
 La solution est donc Dh7#



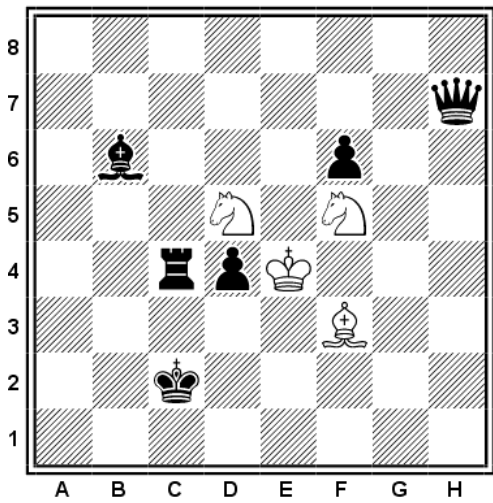
# Exercices

Dans les exercices 1 à 6, les blancs jouent et font mat en un coup.

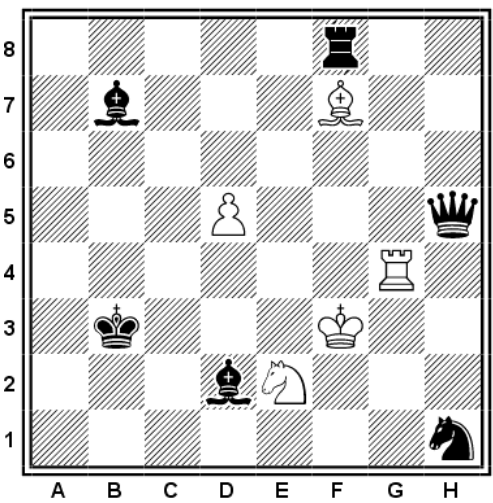


# Exercices

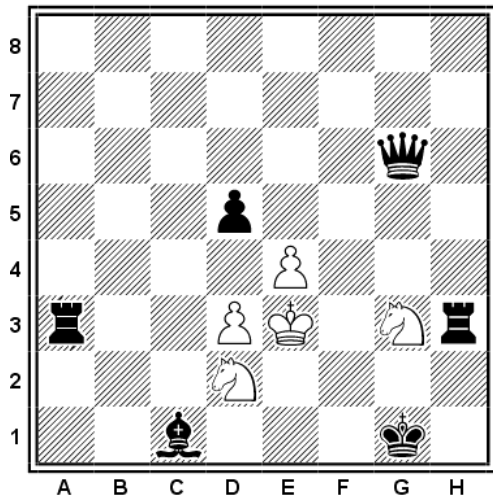
Dans les exercices 7 à 12, les noirs jouent et font mat en un coup.



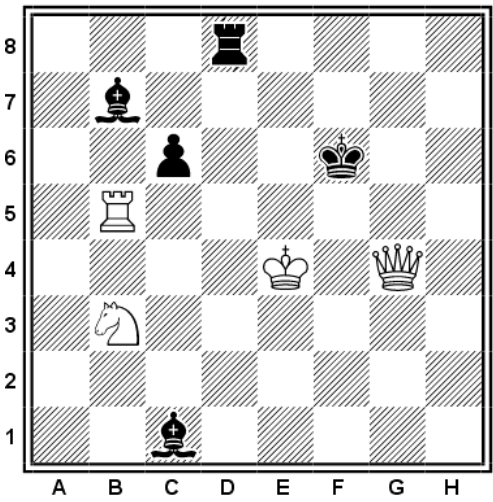
7



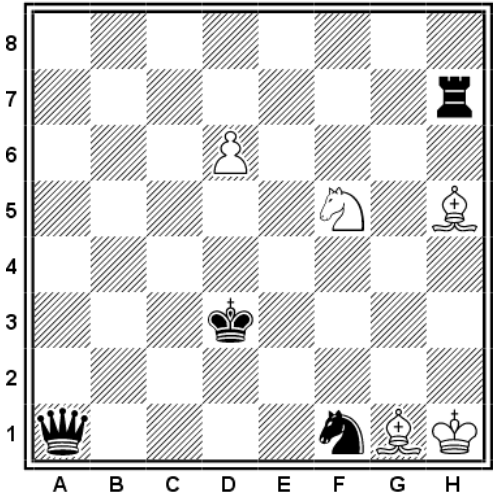
10



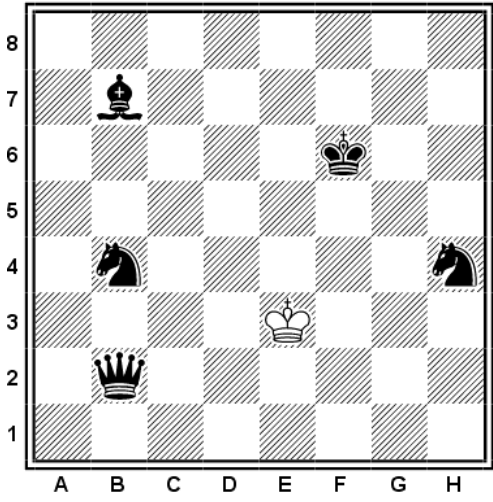
8



11



9



12