

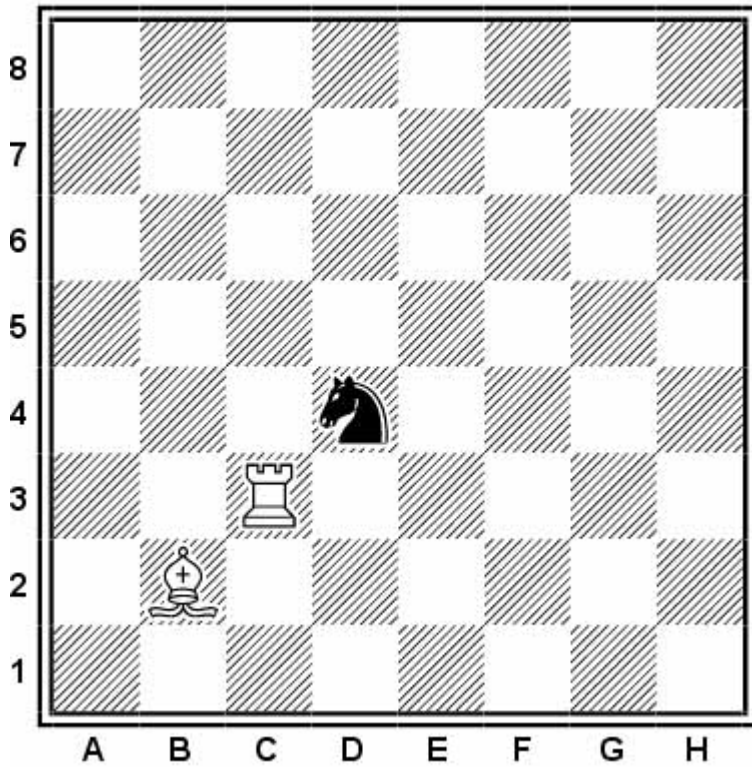
Attaque et échecs à la découverte

@(par Retinolls)

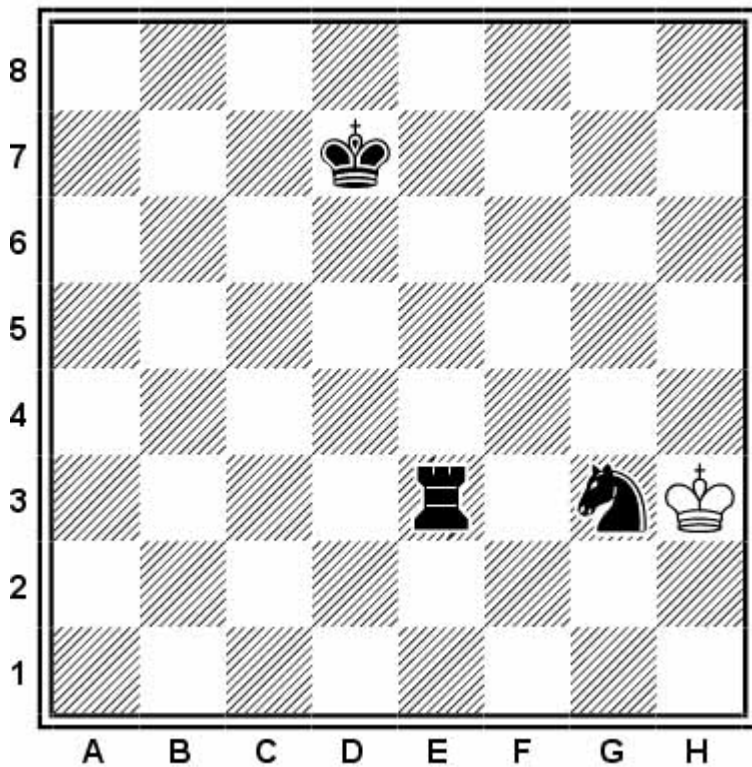
Nous vous proposons de corriger ces exercices. Pour cela, envoyez-nous vos réponses par mail

Début du cours

Il s'agit aussi d'un élément important dans la pratique du jeu d'échecs. Une Attaque ou un Échec à la découverte consiste en un coup par lequel la pièce jouée démasque une pièce qui attaque ainsi une pièce adverse ou met en échec le Roi adverse.



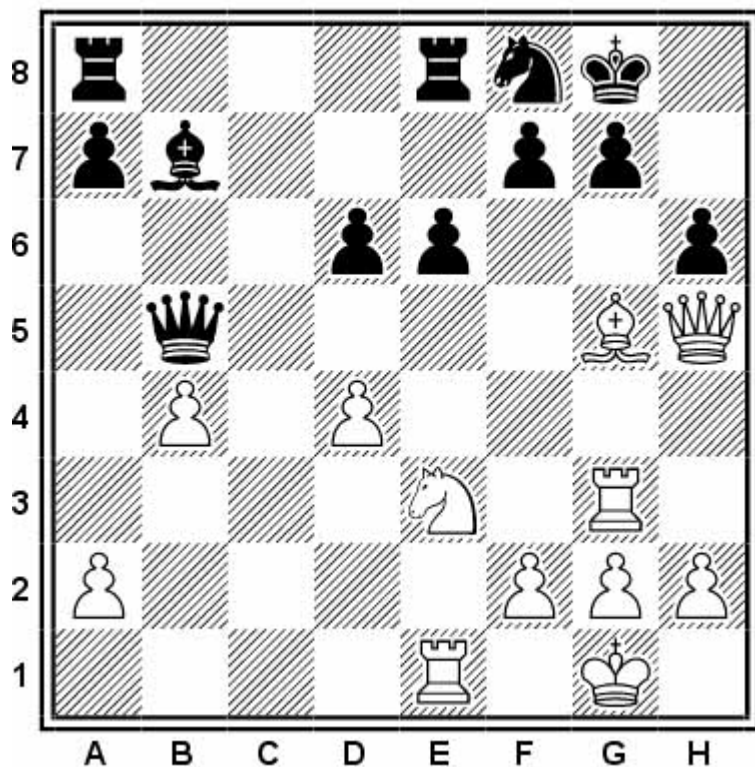
Tout coup de la Tc3 entraînerait une attaque à la découverte sur le Cd4 par le Fb2.



Tout coup du Cg3 entraînerai un échec à la découverte au Rh3 par la Te3.

C'est donc une arme extrêmement redoutable car la pièce qui joue peut ainsi se mettre impunément en prise ou porter une attaque sur un autre point du camp adverse.

Voici une illustration célèbre de la force de la découverte ou l'ancien champion du Monde Lasker se fit "placer" une combinaison sur ce thème :

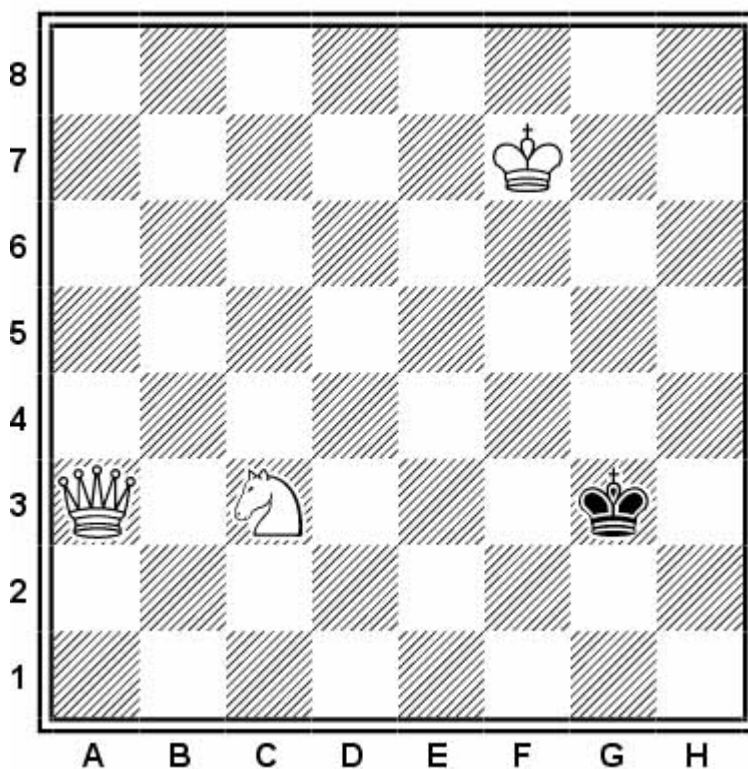


Les blancs jouèrent le splendide 1. Ff6!! forçant, vu la position non protégée de la Db5.

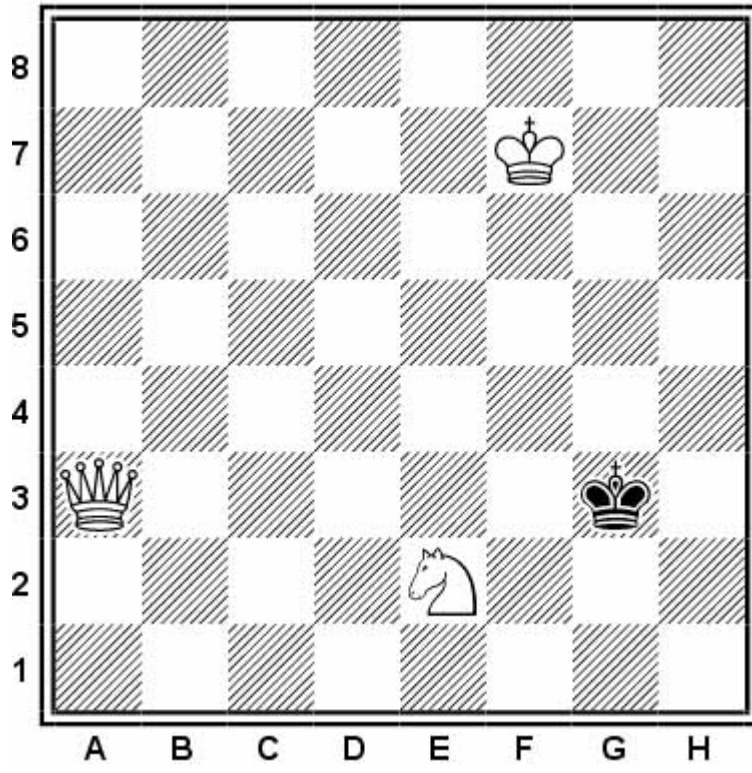
1. ... Dxh5 . Après quoi les noirs sont soumis à un terrible moulinet:
 2. Txg7+-Rh8
 3. Txf7-Rg8
 4. Tg7+-Rh8
 5. Txb7+-Rg8
 6. Tg7+-Rh8
7. Tg5+ Dommage que les Noirs n'aient plus de pièces sur la 7ème rangée!
7. ...-Rh7
8. Txh5

Et le reste ne fut plus qu'un jeu d'enfant pour les blancs.

On parle d'échec double lorsqu'une pièce, découvrant une autre pièce qui fait échec au Roi ennemi, attaque elle aussi le Roi qui, dans ce cas, ne peut parer ce double échec que par la fuite.



Avant l'échec double



Après 1. Ce2++